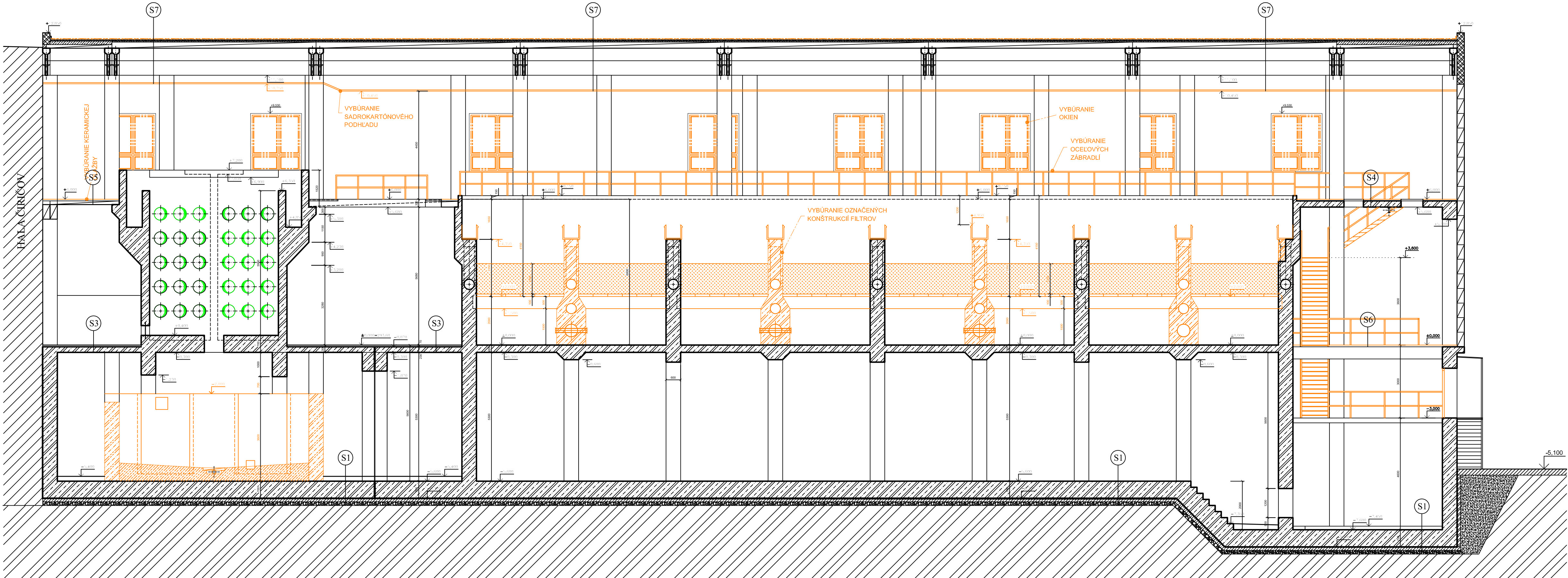


REZ B-B' - BÚRACIE PRÁCE
M = 1:100

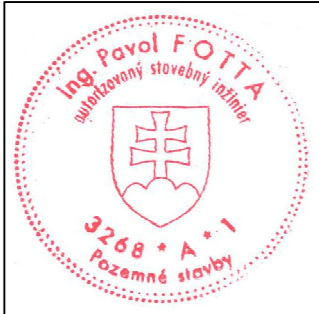


- SKLADBY PODLÁH:**
- S1 - BETÓNOVÝ SPÁDOVÝ BETÓN 150 - 300 mm
- ŽELEZOBETÓNOVÁ ZÁKLADOVÁ DOSKA 700 mm
- PODKLADNÝ BETÓN 150 mm
- ŠTRKOVÉ LÔŽKO
- RASTLÝ TERÉN
 - S3 - BETÓNOVÝ POTER 70 mm
- ŽELEZOBETÓNOVÁ MONOLITICKÁ STROPNÁ DOSKA 230 mm
 - S4 - KERAMICKÁ DLAŽBA 20 mm
- BETÓNOVÝ POTER 50 mm
- ŽELEZOBETÓNOVÁ MONOLITICKÁ STROPNÁ DOSKA 250 mm
 - S5 - KERAMICKÁ DLAŽBA 20 mm
- BETÓNOVÝ POTER 50 mm
- ŽELEZOBETÓNOVÝ PREFABRIKOVANÝ STROPNÝ PANEL 150 mm
 - S6 - OCELOVÁ PLECHOVÁ PODLAHA
- OCELOVÉ I NOSNÍKY
 - S7 - STREŠNÁ KRYTINA - ASFALTOVÉ PÁSY
- ŠKVAROBETÓN 100 mm
- PREFABRIKOVANÝ ŽELEZOBETÓNOVÝ STREŠNÝ PANEL 250 mm
- SADROKARTÓNOVÝ PODHLAD

- LEGENDA MATERIÁLOV**
- OBVODOVÝ PLAŠT - PLYNOSILIKÁTOVÉ PREFABRIKOVANÉ PANELE hr.: 300 mm
 - OCELOBETÓNOVÉ MONOLITICKÉ KONŠTRUKCIE
 - KONŠTRUKCIE Z PROSTÉHO BETÓNU
 - KONŠTRUKCIE ZO ŠKVAROBETÓNU
 - HUTNENÝ ŠTRKOVÝ ZÁSYP
 - SKLADBA SPEVNENEJ PLOCHY PO OBVODE OBJEKTU
 - RASTLÝ TERÉN
 - VYBÚRANÉ KONŠTRUKCIE

idom
Odborná pomoc pre prípravu projektov
Kohézneho fondu vo vodnom sektore
IDOM - International Department
EUROPEAID/119497/D.SV/SK

| | | |
|---|---|--|
| VYPRACOVAL: Ing. J. Cebuliak | ZODPOVEDNÝ PROJEKTANT: Ing. P. Fotta | HLAVNÝ INŽINIER PROJEKTU: Ing. L. Hnidiak |
| KRAJ: Prešovský | OKRES: Snina | |
| INVESTOR: Východoslovenská vodárenská spoločnosť a.s., Košice | | |
| STUPEŇ: Projektová dokumentácia pre stavebné povolenie a realizáciu stavby | | |
| STAVBA: STAKČÍN – INTENZIFIKÁCIA ÚPRAVNE VODY | ČÍSLO ZÁKAZKY: 0810605 | PARÉ: |
| AKCIA: Starina – úpravná vody a zdvojenie prírodného potrubia | DÁTUM: 01.2015 | |
| OBJEKT: SO 0202 – Stavebné úpravy objektov II. stupňa úpravy HALA FILTROV č.2 – STAVEBNÁ ČASŤ | MIERKA: 1:100 | ČÍSLO PRÍLOHY: E.2.2.1–12 |
| PRÍLOHA: Rez B–B' – búracie práce | | |



Enviroline
s.r.o. KOŠICE
E-mail: enviroline@enviroline.sk
Mobil: 0911 447 791
Tel: 055 / 622 57 05
Fax: 055 / 625 41 52